

**UCHWAŁA Nr 7.081.2015  
RADY MIEJSKIEJ W KRZEPICACH  
z dnia 12 maja 2015 roku**

**w sprawie wyrażenia zgody na objęcie granicami Katowickiej Specjalnej Strefy  
Ekonomicznej nieruchomości stanowiących własność Gminy Krzepice**

Na podstawie art. 18 ust. 2 pkt 15 ustawy z dnia 8 marca 1990 roku o samorządzie gminnym (tekst jednolity Dz. U. z 2013 roku, poz. 594 ze zmianami) oraz art. 4 ust. 2 ustawy z dnia 20 października 1994 roku o specjalnych strefach ekonomicznych (tekst jednolity Dz. U. z 2015 roku, poz. 282) **Rada Miejska w Krzepicach uchwała:**

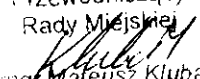
§ 1. Wyraża się zgodę na objęcie granicami Katowickiej Specjalnej Strefy Ekonomicznej nieruchomości stanowiących własność Gminy Krzepice, położonych w Krzepicach w rejonie ulicy Rolniczej, o powierzchni łącznej 18,9958 ha..

§ 2. Wykaz działek wchodzących w skład nieruchomości, o których mowa w § 1 oraz mapy z lokalizacjami nieruchomości stanowią załącznik nr 1 i 2, które stanowią integralną część niniejszej uchwały.

§ 3. Zgodnie z ustaleniami miejscowego planu zagospodarowania przestrzennego, przyjętym uchwałą Nr 07.040.2011 Rady Miejskiej w Krzepicach z dnia 14 marca 2011 roku w sprawie zmiany w miejscowym planie zagospodarowania przestrzennego gminy Krzepice, ogłoszoną w Dzienniku Urzędowym Województwa Śląskiego Nr 119 z dnia 03 czerwca 2011 roku, poz. 2269 – nieruchomości, o których mowa w § 1, przeznaczone są jako teren przemysłu, usług, składów, magazynów.

§ 4. Wykonanie uchwały powierza się Burmistrzowi Krzepic.

§ 5. Uchwała wchodzi w życie z dniem podjęcia.

Przewodniczący  
Rady Miejskiej  
  
mgr Mateusz Kluba


## UZASADNIENIE

Podjęcie przez Radę Miejską uchwały w sprawie objęcia granicami Katowickiej Specjalnej Strefy Ekonomicznej nieruchomości stanowiących własność Gminy Krzepice o powierzchni łącznej 18,9958 ha, położonej w Krzepicach, podyktowane jest przede wszystkim możliwością pozyskania nowych, atrakcyjnych dla miasta propozycji inwestycyjnych.

Objęcie terenów Gminy Krzepice granicami Katowickiej Specjalnej Strefy Ekonomicznej, ma na celu stworzenie sprzyjających warunków do rozpoczęcia działalności gospodarczej, co oznacza zwiększenie liczby przedsiębiorstw inwestujących i tworzenie nowych miejsc pracy na terenie miasta.

Zasady funkcjonowania specjalnych stref ekonomicznych reguluje ustawa o specjalnych strefach ekonomicznych z dnia 20 października 2004 roku (tekst jednolity Dz.U. z 2015 roku, poz. 282).

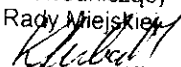
Przedmiotowe nieruchomości miejscowy plan zagospodarowania przestrzennego przeznacza pod przemysł, usługi, składy, magazyny.

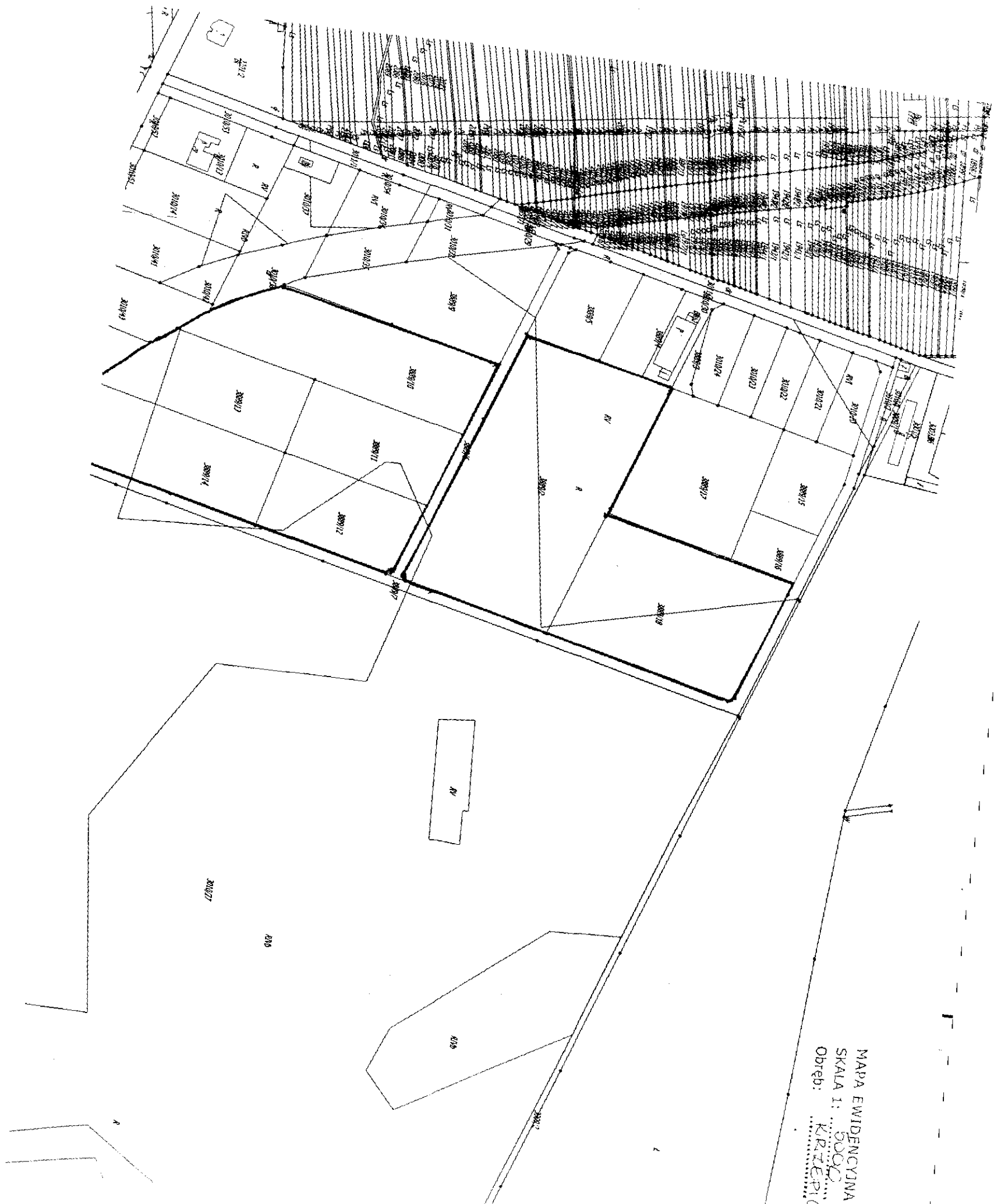
Przewodniczący  
Rady Miejskiej  
  
mgr Mateusz Kluba

Załącznik nr 1  
do uchwały Nr 7.081.2015  
Rady Miejskiej w Krzepicach  
z dnia 12 maja 2015 roku

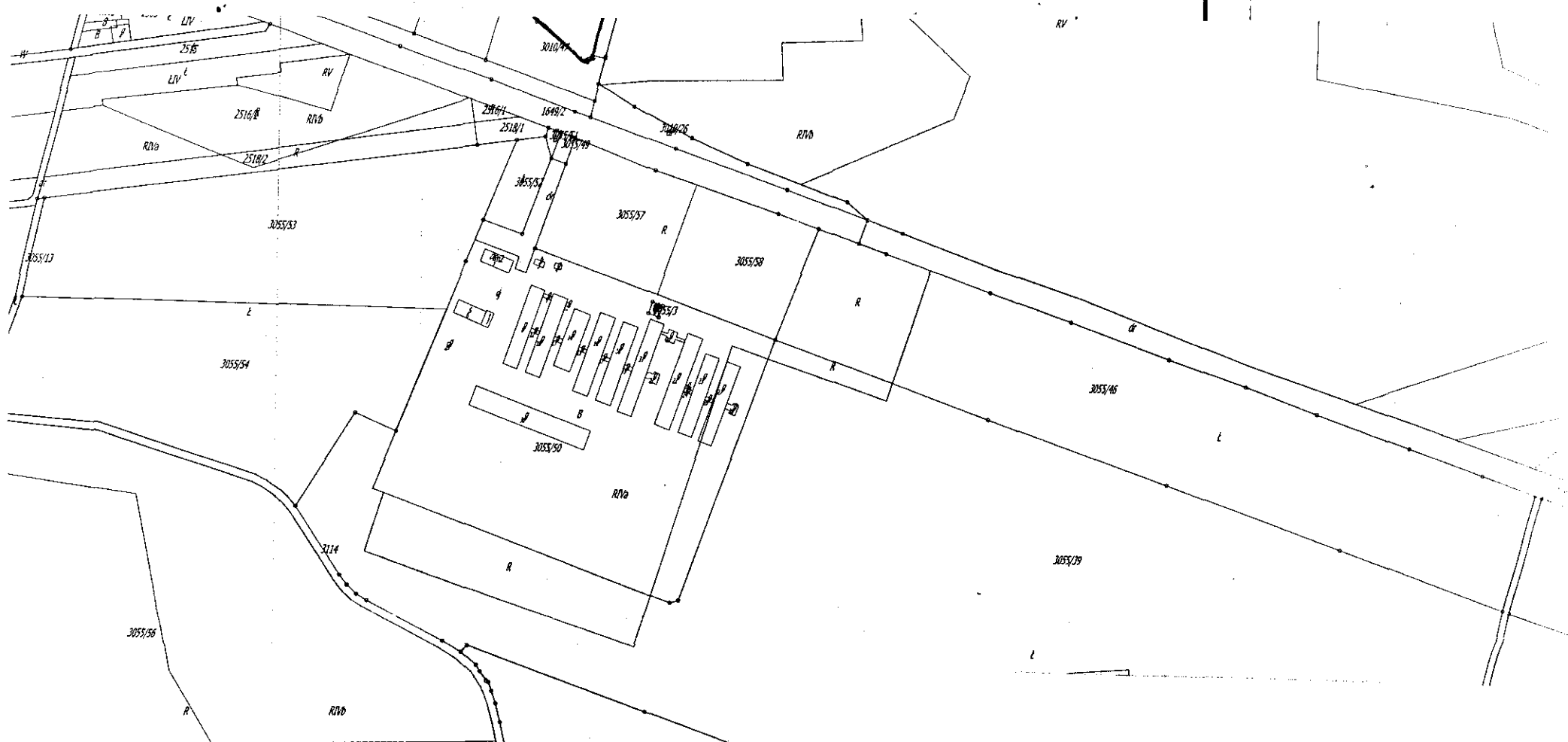
**WYKAZ  
DZIAŁEK OBJĘTYCH GRANICAMI  
KATOWICKIEJ SPECJALNEJ STREFY EKONOMICZNEJ**

Lp.	Oznaczenie działki w ewidencji gruntów	Powierzchnia działki	Polożenie	Nr księgi wieczystej
1.	3889/2	5,5098 ha	Krzepice	CZ2C/00031906/6
2.	3889/10	2,7649 ha	Krzepice	CZ2C/00031906/6
3.	3889/11	1,5856 ha	Krzepice	CZ2C/00031906/6
4.	3889/12	1,5151 ha	Krzepice	CZ2C/00031906/6
5.	3889/13	1,8129 ha	Krzepice	CZ2C/00031906/6
6.	3889/14	2,3267 ha	Krzepice	CZ2C/00031906/6
7.	3889/18	3,4808 ha	Krzepice	CZ2C/00031906/6

Przewodniczący  
Rady Miejskiej  
  
mgr Mateusz Kluba



MAPA EWIDENCYJNA  
SKALA 1: 5000  
Obreb: KRZEPICE



GKN.66/12.764/15  
3055/55

Poświadczą się zgodność niniejszej kopii z treścią materiału państwowego zasobu geodezyjnego i kartograficznego	
Organ prowadzący państwowy zasób geodezyjny i kartograficzny	Starosta Kłobucki
Nazwa materiału zasobu	
Identyfikator ewidencyjny materiału zasobu	P.2406.....
Data wykonania kopii	14. KW. 2015
Imię, nazwisko i podpis osoby reprezentującej organ	STAROSTA

Krzysztof Ligęza  
INSPEKTOR WYDZIAŁU GEODEZJI,  
KARTOGRAFII, KATASTRU I GOSPODARKI  
ZIEMNĄ I WODNĄ

Przewodniczący  
Rady Miejskiej  
mgr Mateusz Kluba

granica terenu objętego strefą  
mapa ewidencyjna  
skala 1:5000  
Załącznik nr 2  
do uchwały Nr 7.081.2015  
Rady Miejskiej w Krzepicach  
z dnia 12 maja 2015 roku