

**Uchwała Nr XXXII/280/09
Rady Miejskiej w Krzepicach
z dnia 27 sierpnia 2009 roku.**

**w sprawie przystąpienia do sporządzenia zmian w miejscowym planie
zagospodarowania przestrzennego gminy Krzepice**

Na podstawie art. 14 ust. 1 w związku z art. 27 ustawy z dnia 27 marca 2003 roku o planowaniu i zagospodarowaniu przestrzennym (Dz. U. z 2003 roku Nr 80, poz. 717; z późn. zm.) oraz art. 7 ust. 1 pkt 1 i art. 18 ust. 2 pkt 5 ustawy z dnia 08 marca 1990 roku o samorządzie gminnym (tj. Dz. U. z 2001 roku Nr 142, poz. 1591; z późn. zm.)

**Rada Miejska w Krzepicach
uchwała:**

§ 1

Przystąpić do sporządzenia zmian w miejscowym planie zagospodarowania przestrzennego gminy Krzepice dla terenu obejmującego część nieruchomości położonych w Krzepicach, Krzepicach obręb Kuków, Lutrowskim i Starokrzepicach.

§ 2

Granica obszarów objętych zmianą w miejscowym planie zagospodarowania przestrzennego gminy Krzepice została określona na mapach w skali 1: 2000, stanowiących załączniki nr 1, 2 , 3, 4, 5, 6 i 7 do niniejszej uchwały.

§ 3

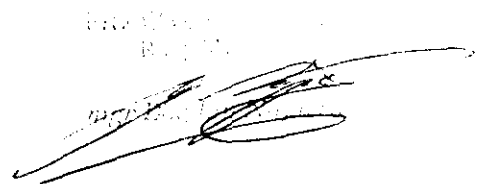
Zakres ustaleń planu winien zawierać obowiązkowo oraz w zależności od potrzeb problematykę określoną w art. 15 ustawy z dnia 27 marca 2003 roku o planowaniu i zagospodarowaniu przestrzennym, stosownie do przedmiotu i terenu opracowania planu.

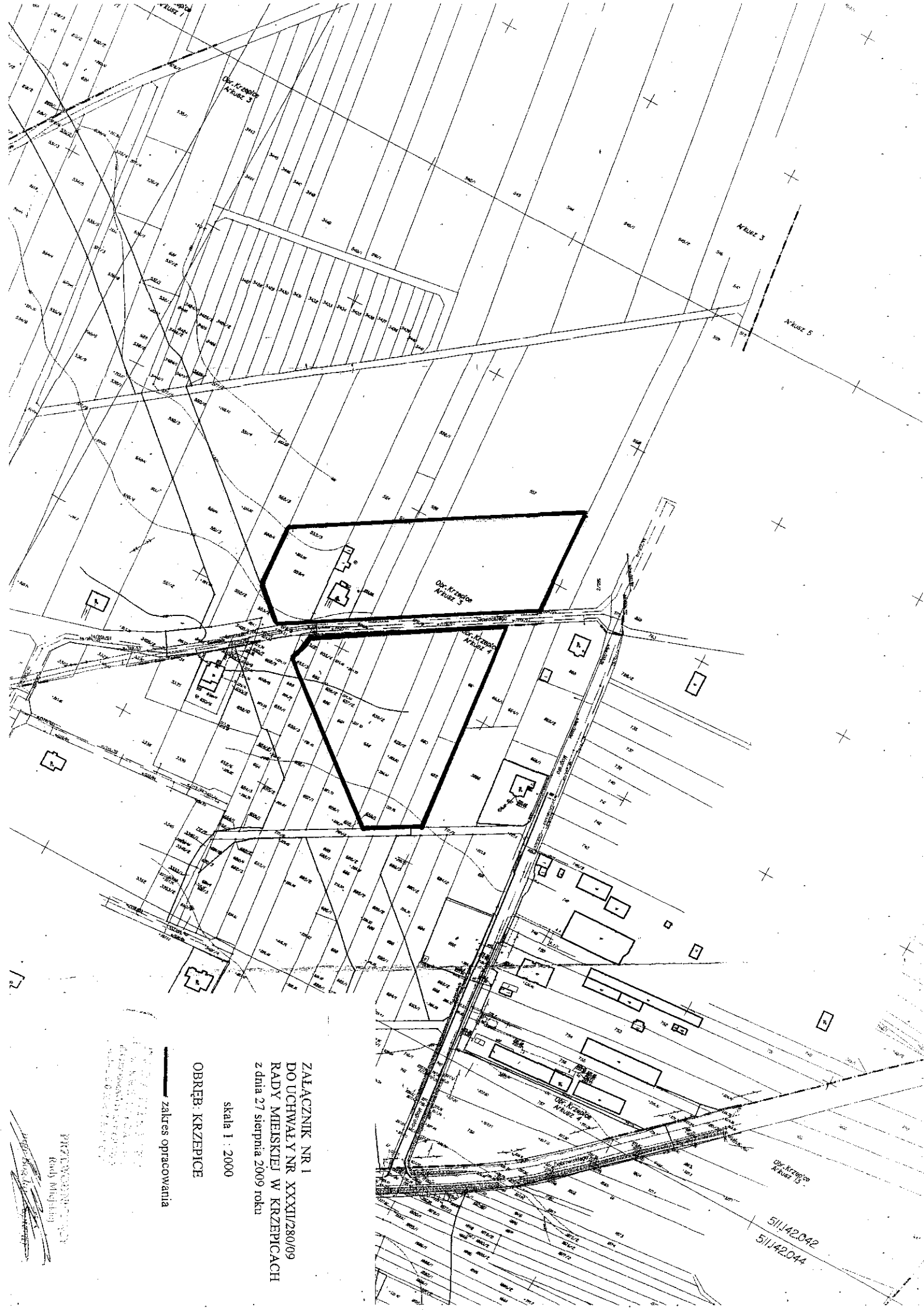
§ 4

Wykonanie uchwały powierza się Burmistrzowi Krzepic.

§ 5

Uchwała wchodzi w życie z dniem podjęcia.





ZAŁĄCZNIK NR 1
DO UCHWAŁY NR XXXII/280/09
RADY MIEJSKIEJ W KRZEPICACH
z dnia 27 sierpnia 2009 roku

skala 1 : 2000

OBREB: KRZEPICE

zales opracowania


511/42.042
511/42.044

PRZEMYSŁOWY
Rady Miejskiej

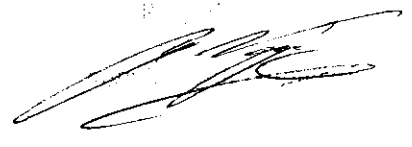
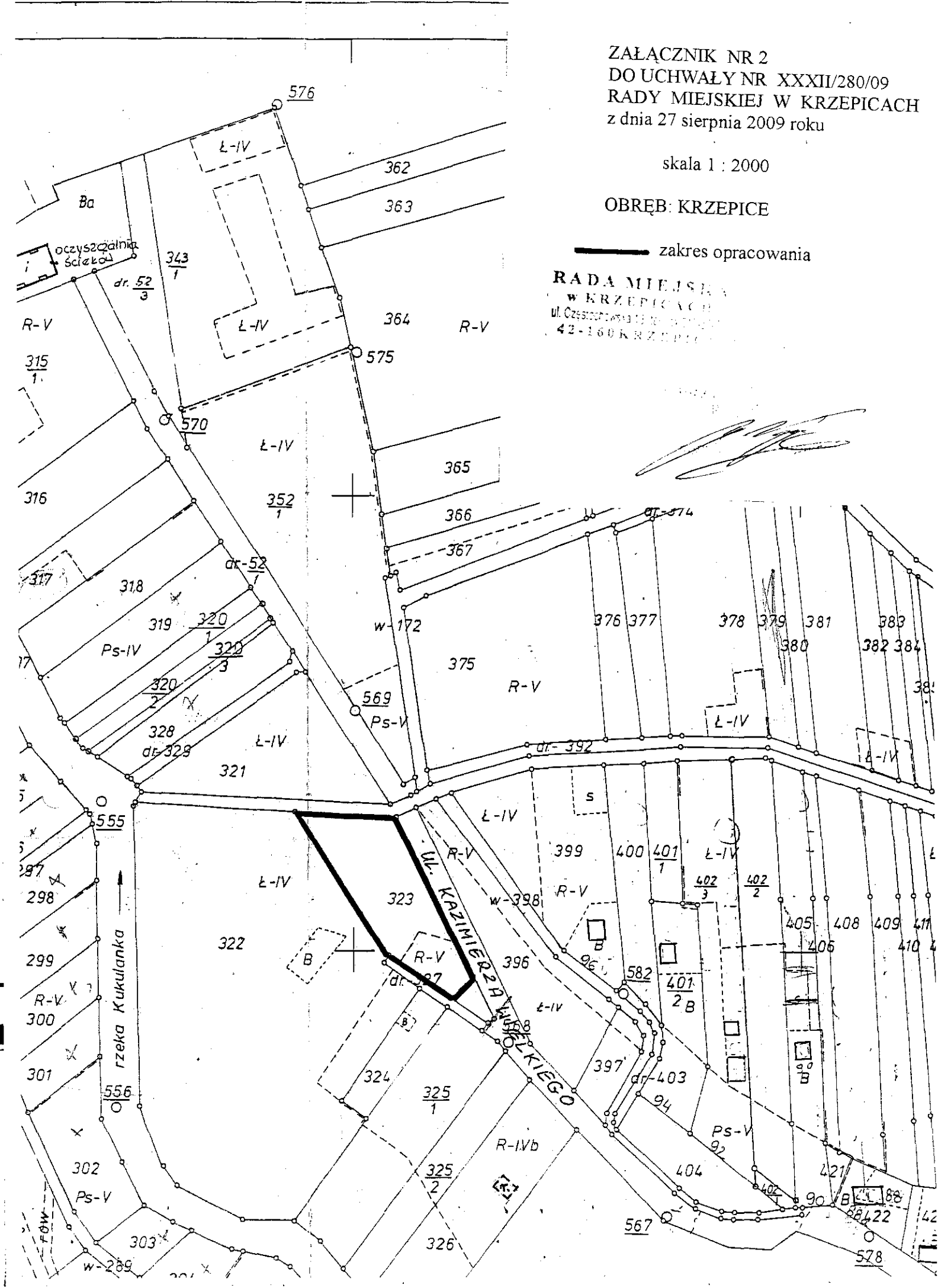
ZAŁĄCZNIK NR 2
DO UCHWAŁY NR XXXII/280/09
RADY MIEJSKIEJ W KRZEPICACH
z dnia 27 sierpnia 2009 roku

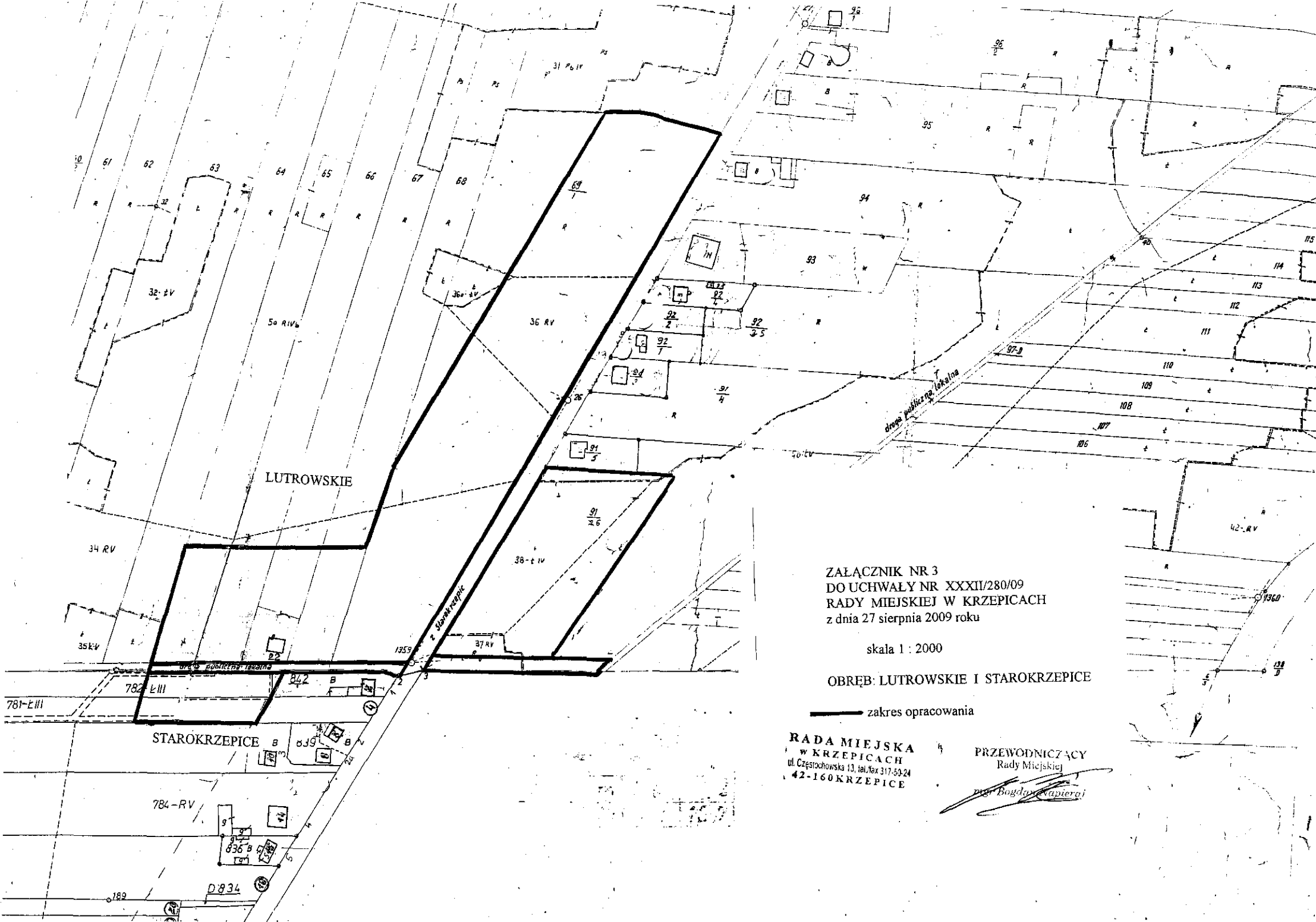
skala 1 : 2000

OBRĘB: KRZEPICE

 zakres opracowania

RADA MIEJSKA
W KRZEPICACH
ul. Częstochowska 19 26-800 Krzepice
42-160 KRZEPICE



ZALACZNIK NR 3
 DO UCHWALY NR XXXII/280/09
 RADY MIEJSKIEJ W KRZEPICACH
 z dnia 27 sierpnia 2009 roku

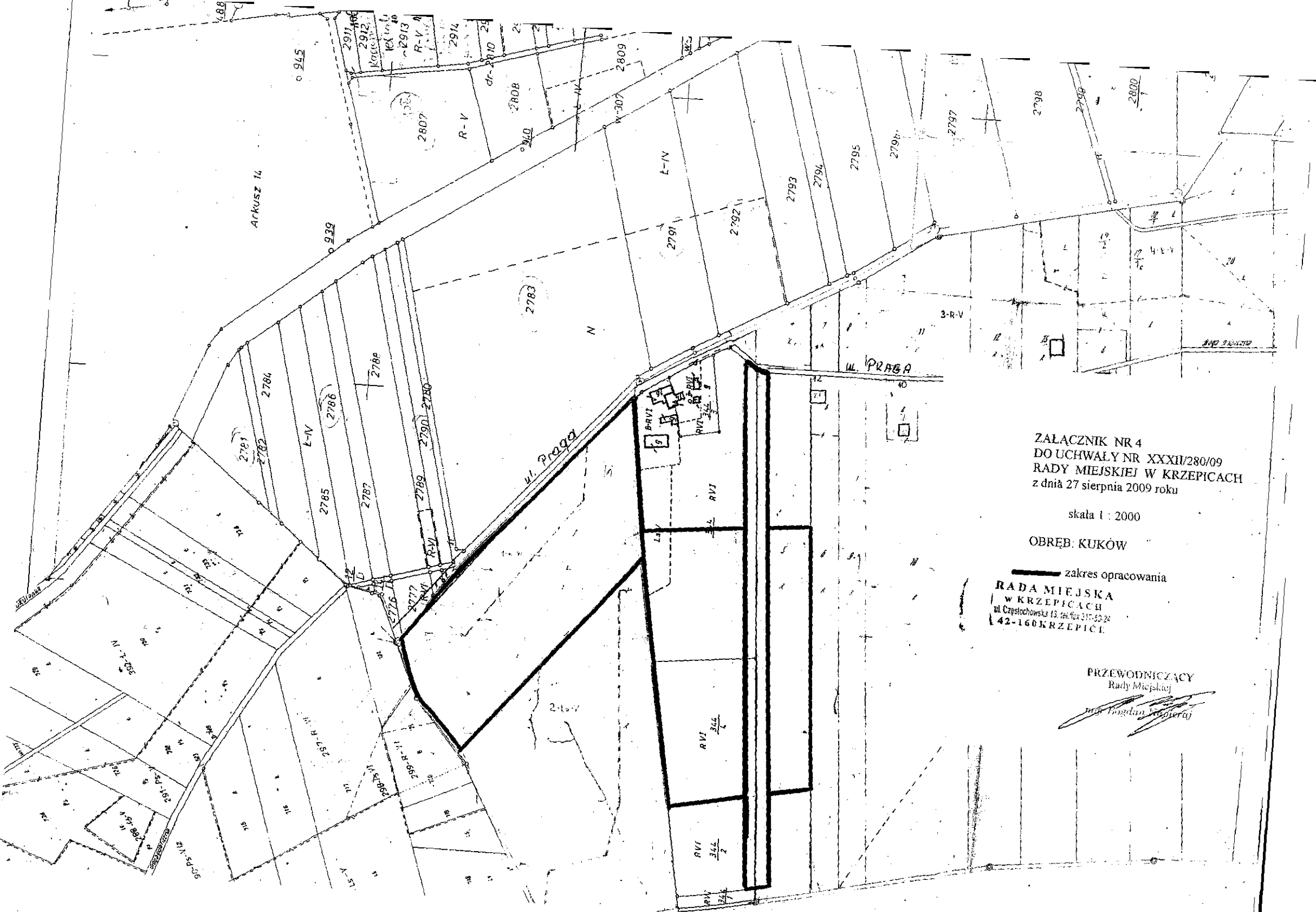
skala 1 : 2000

OBREB: LUTROWSKIE I STAROKRZEPICE

— zakres opracowania

RADA MIEJSKA
 w KRZEPICACH
 ul. Częstochowska 13, tel./fax 317-53-24
 42-160 KRZEPICE

PRZEWODNICZĄCY
 Rady Miejskiej
mgr Bogdan Kasperaj



ZALĄCZNIK NR 4
 DO UCHWAŁY NR XXXII/280/09
 RADY MIEJSKIEJ W KRZEPICACH
 z dnia 27 sierpnia 2009 roku

skala 1 : 2000

OBREB: KUKÓW

— zakres opracowania
**RADA MIEJSKA
 W KRZEPICACH**
 ul. Czesłochowska 13, tel./fax 317-82-24
 42-160 KRZEPICE

PRZEWODNICZĄCY
 Rady Miejskiej

mgr Bogdan Kozłowski

ZALĄCZNIK NR 5
DO UCHWAŁY NR XXXIII/280/09
RADY MIEJSKIEJ W KRZEPICACH
z dnia 27 sierpnia 2009 roku

skala 1 : 2000

OBREB: KRZEPICE

zakres opracowania

RADA MIEJSKA
W KRZEPICACH
ul. GOSPODARSTWA 36, 26600
42-100 KRZEPICE



MAPA EWIDENCYJNA
SKALA 1: 2000
Obręb: KRZEPICE

P.O.D.G. i K. w Kłobucku
D.Z. 5230/09' za zgodność
z oryginałem nr ew. 2009
DATA 31 08 2009

STAROSTA KŁOBUCKI
Wydział Geodezji, Kartografii, Katastru
i Gospodarki Nieruchomościami
Powsiatowy Ośrodek Dokumentacji
Geodezyjnej i Kartograficznej
Reprodukowanie, rozpowszechnianie
i rozprowadzanie niniejszego
dokumentu wymaga zezwolenia,
o którym mowa w art. 18 ustawy
z dnia 17 maja 1989 r. -
Prawo geodezyjne i kartograficzne
(Dz.U. Nr 30, poz. 183, z późniejszymi
zmianami).

Z up. STAROSTY
PODPIS *Krzysztof Ligienza*
INSPEKTOR WYDZIAŁU GEODEZJI,
KARTOGRAFII, KATASTRU I GOSPODARKI
NIERUCHOMOŚCIAMI

Z up. STAROSTY
Krzysztof Ligienza
INSPEKTOR WYDZIAŁU GEODEZJI,
KARTOGRAFII, KATASTRU I GOSPODARKI
NIERUCHOMOŚCIAMI

R	R	R	R	R	R	R
3458	3459	3460	3461	3462	3463	3464

R 738

MAPA EWIDENCYJNA

SKALA 1:2000

Obręb: KRZEPICE

P.O.D.G.I.K. W Kłobucku

5230 09

z przynależnym nr ew. Z-up. STAJOK

DATA 31.08.2009

INSPEKTOR WYDZIAŁU

KARTOGRAFII, KATASTRU I

NIERUCHOMOŚCI

STAROSTA KŁOBUCKI

Wydział Geodezji, Kartografii, Katastru

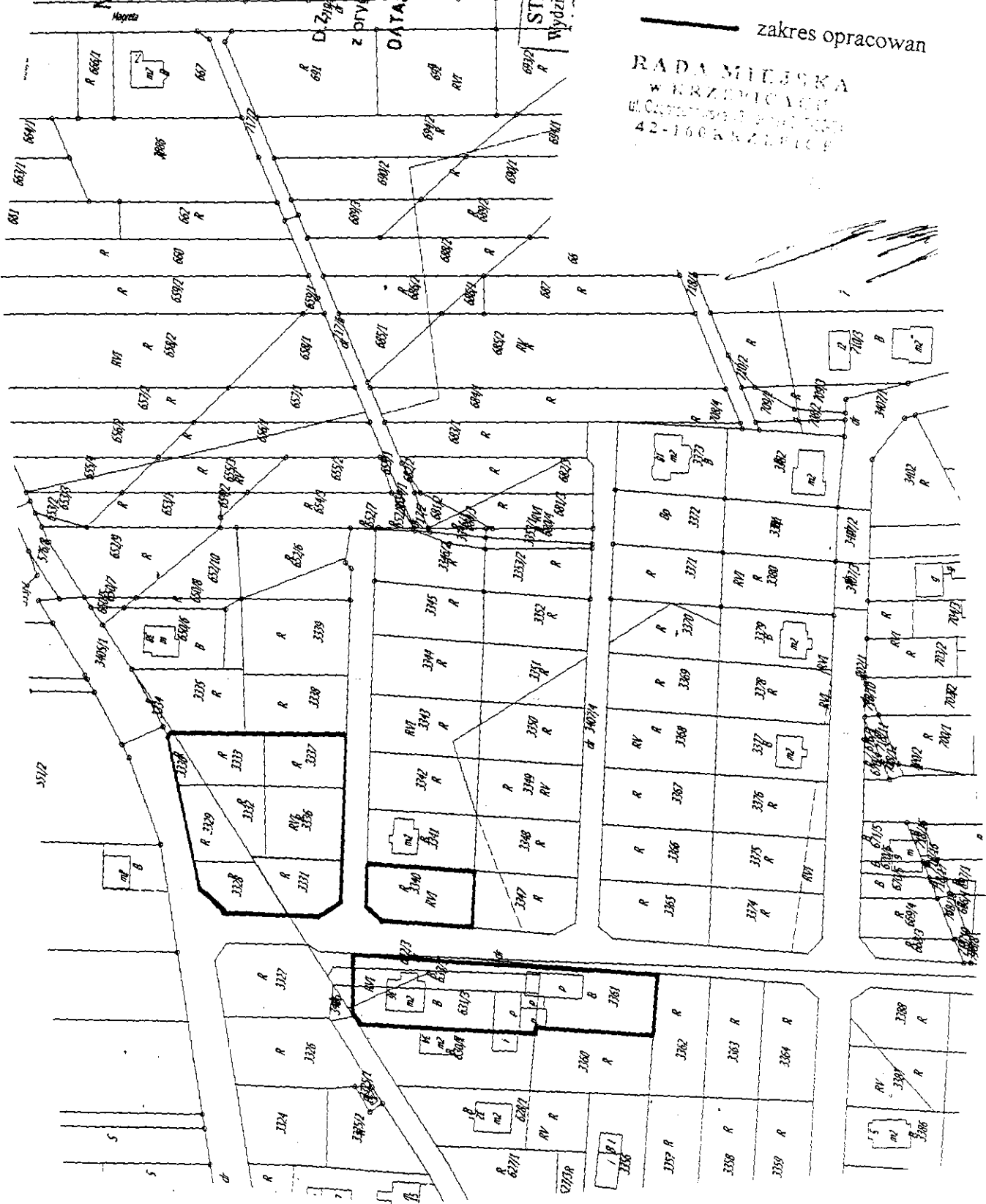
ZALĄCZNIK NR 6
DO UCHWAŁY NR
RADY MIEJSKIEJ
z dnia 27 sierpnia 2009

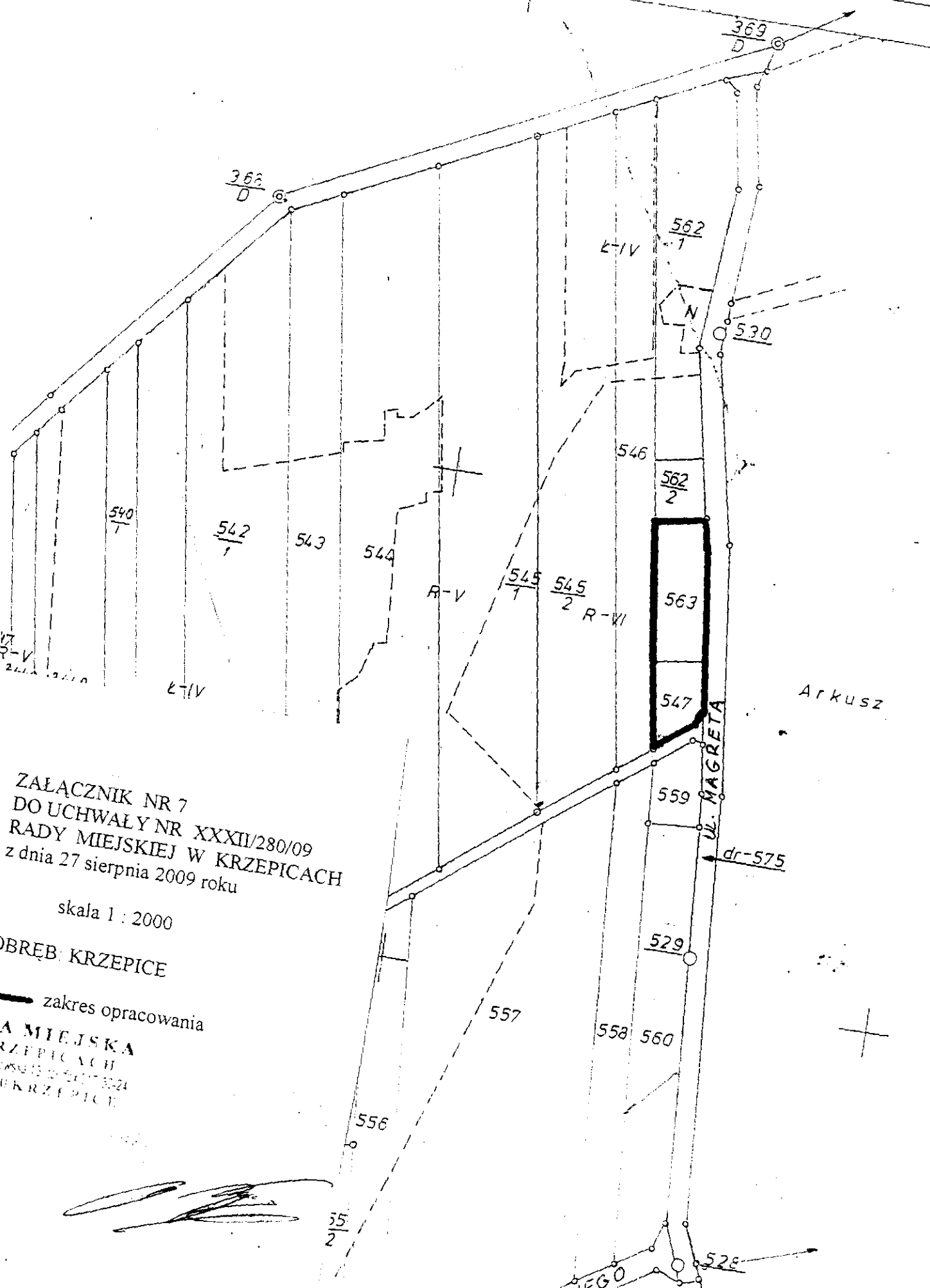
skala 1 : 2000

OBRĘB: KRZEPICE

zakres opracowania

RADA MIEJSKA
W KRZEPICACH
ul. Ciepłownicza 2/1, 25-100
42-100 KRZEPICE





ZALĄCZNIK NR 7
DO UCHWAŁY NR XXXII/280/09
RADY MIEJSKIEJ W KRZEPICACH
z dnia 27 sierpnia 2009 roku

skala 1 : 2000

OBREB: KRZEPICE

zakres opracowania

DA MIEJSKA
KRZEPICACH
150 KRZEPICE

Arkusz

