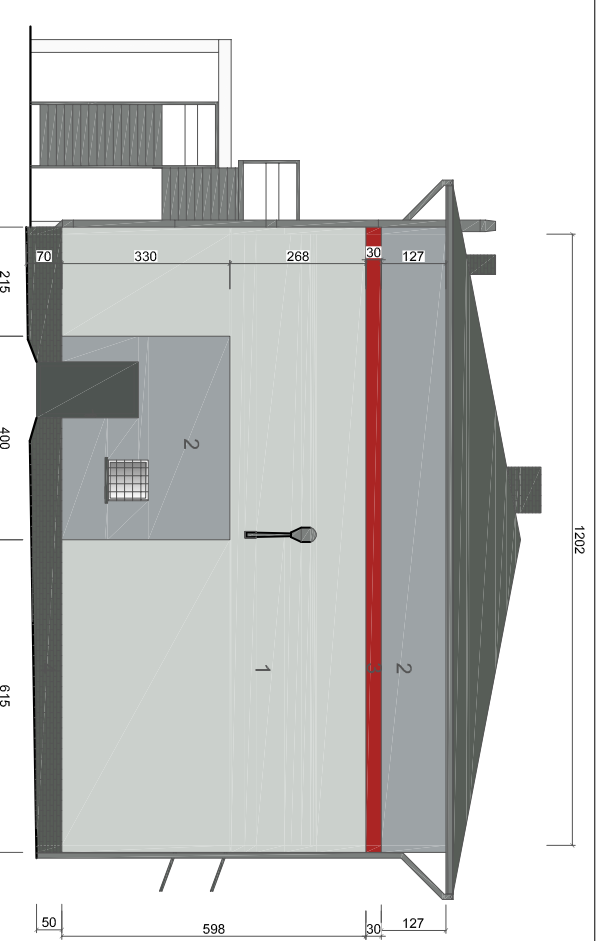
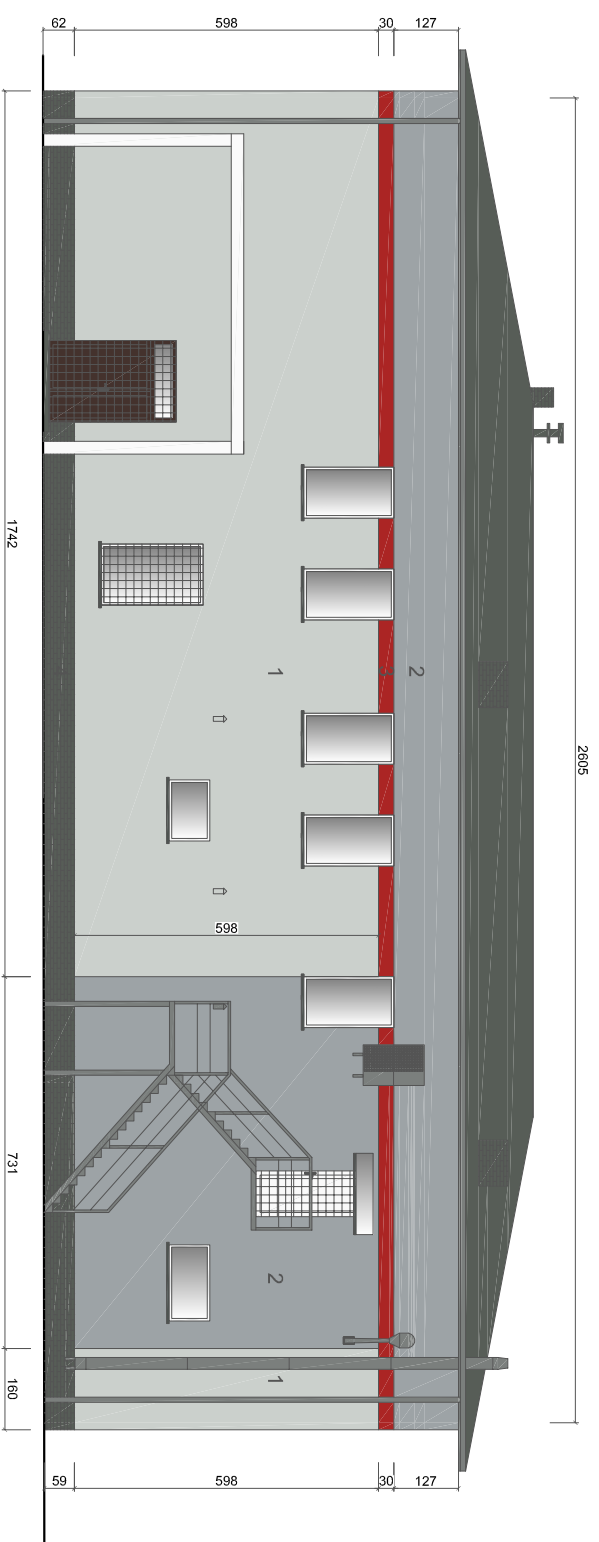


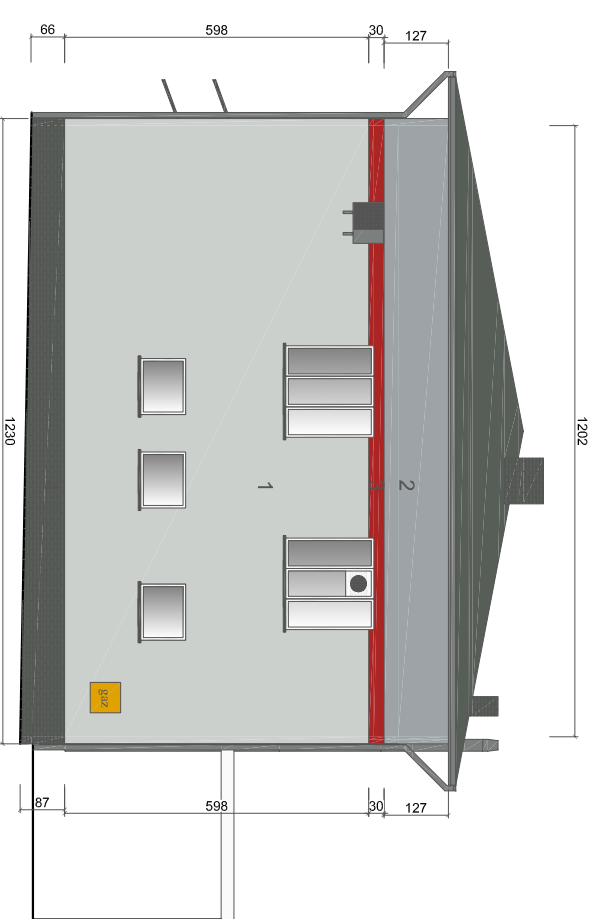
ELEWACJA A
PÓŁNOCNO - ZACHODNIA



ELEWACJA B
PÓŁNOCNO - WSCHODNIA



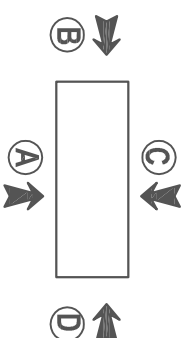
ELEWACJA C
PÓŁDNIOWO - WSCHODNIA



ELEWACJA D
PÓŁDNIOWO - ZACHODNIA

LEGENDA
kolorystyka wg wzornika RAL

- 1 RAL 7035
- 2 RAL 7040
- RAL 3000
- Cokół: płytki klinikerowe szare
- STOLARKA drzwiowa RAL 7043
- STOLARKA okienna kolor biały
- Obróbki blacharskie,
rymy i rury spustowe,
schody stalowe RAL 7037
- Pokrycie dachowe: papa termozgrzewalna



Biurowo projektowe FURJE

Rodzaj inwestycji	Termomodernizacja budynku OSP w Starokrzepicach, ul. Oleśka 205, dz. nr ewid. 1139/9; 1140/2 k.m. 16 obręb Starokrzepice, 42-160 Krzepice	Skala 1:200
Adres		
Inwestor	Gmina Krzepice, ul. Częstochowska 13, 42-160 Krzepice	Data VIII.2016
Przedmiot rysunku	Elewacje A, B – kolorystyka	Nr rys. 7
Projektant	mgr inż. arch. Antoni Czakiert upr. bud. Nr FT-83861/23/84 Sl-0234	Podpis: